



**Ing. Nicola De Santis**

**Ing. Matteo Citro**

**Tribunale di Salerno  
Sezione Fallimentare**

**Inquadramento Generale**

**STIMA IMMOBILIARE**

Contenzioso R.G. 43/09

Data aprile 2010

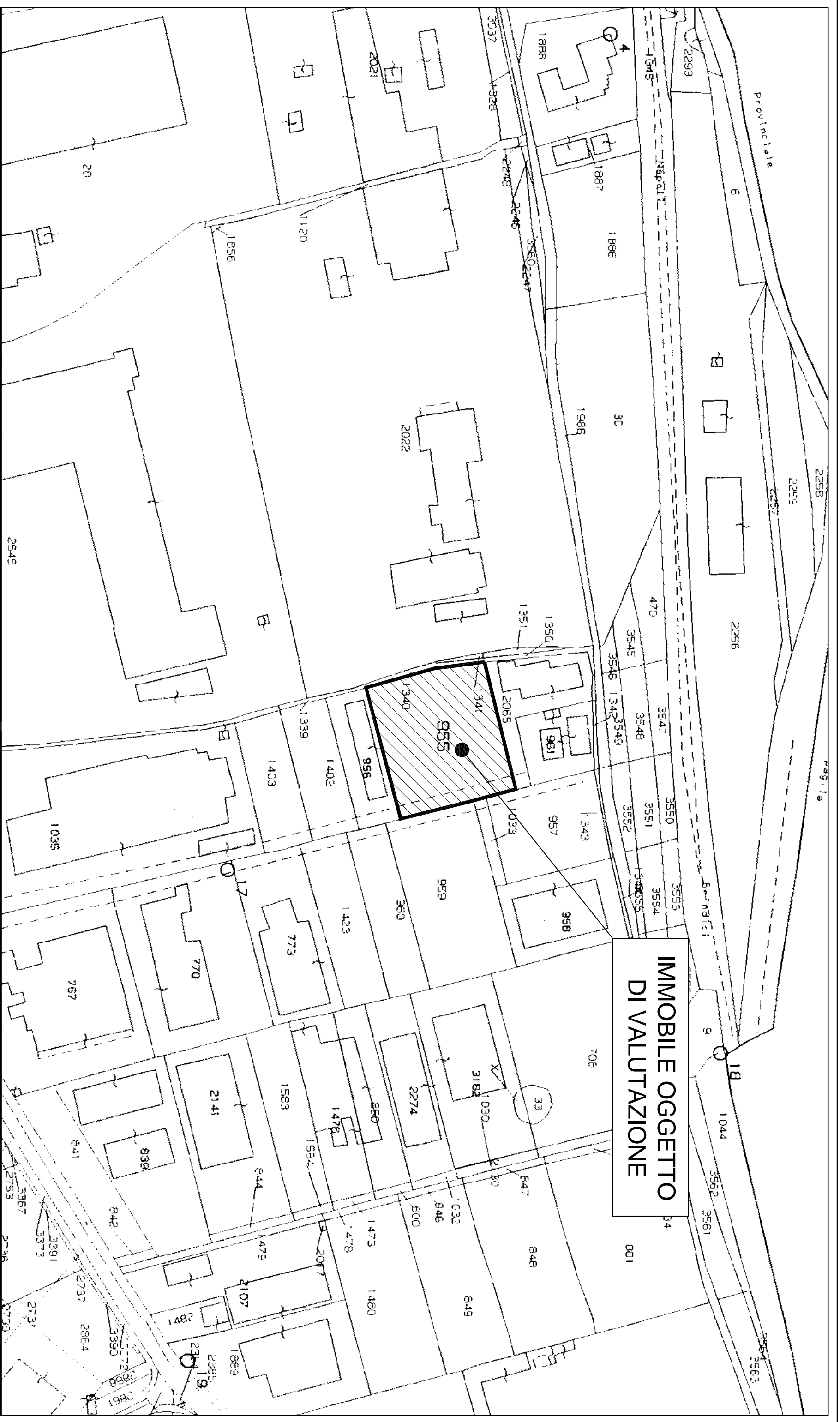
Valutazione ufficio industriale sito nel Comune di

Realizzazione Ing. ri De Santis-Citro

Eboli (SA) alla località Pezzagrande

Scala 1:2000

**Allegato n°1a**



**IMMOBILE OGGETTO  
DI VALUTAZIONE**

**Ing. Nicola De Santis**

**Ing. Matteo Citro**

**Tribunale di Salerno  
Sezione Fallimentare**

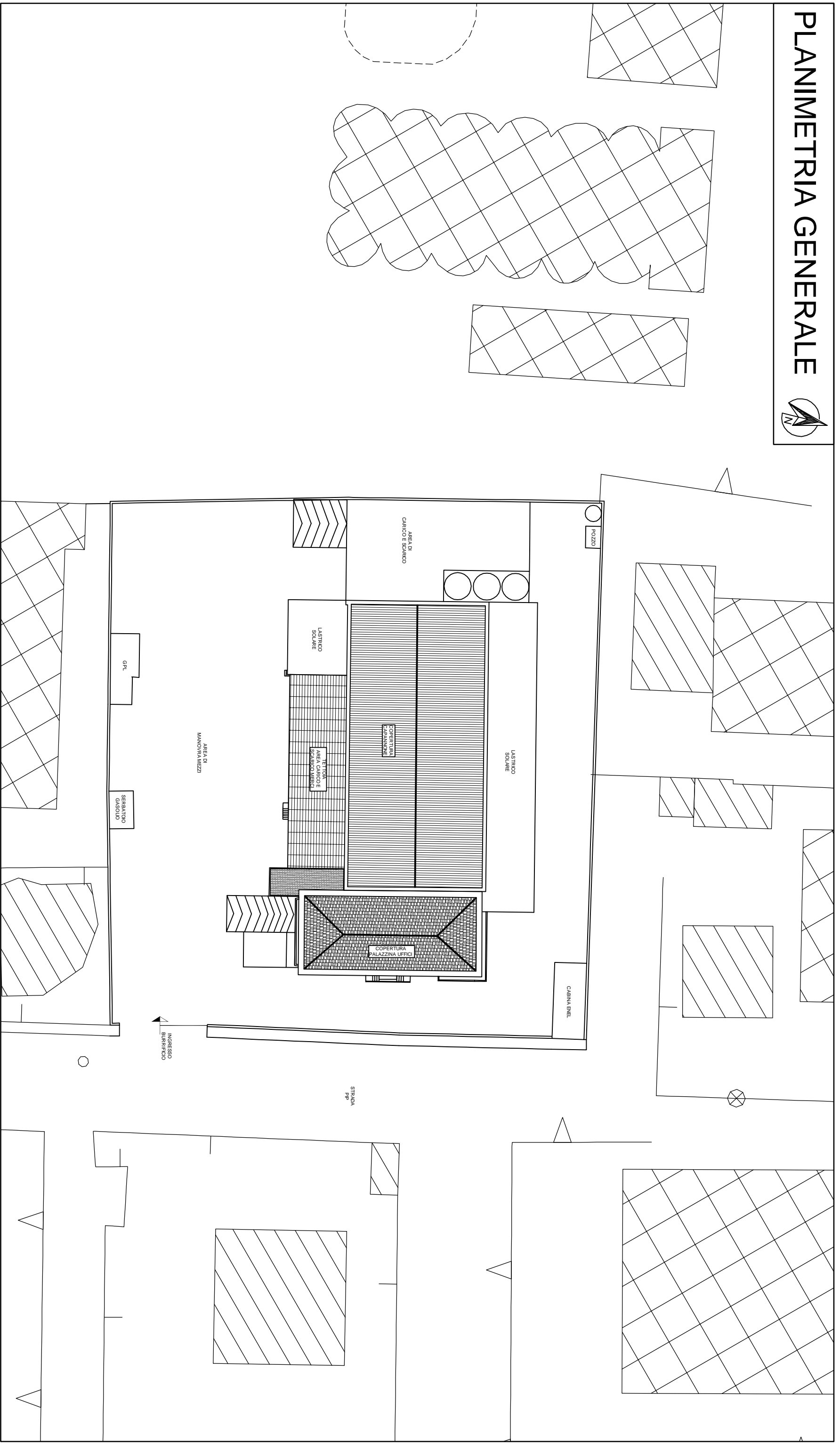
**Stralcio Catastale**

**STIMA IMMOBILIARE**

Valutazione ufficio industriale sito nel Comune di Eboli (SA) alla località Pezzagrande

Contenzioso	R.G. 63/09
Data	aprile 2010
Realizzazione	Ingg.ri De Santis-Citro
Scala	1:2000

**Allegato n°1b**



Ing. Nicola De Santis

Ing. Matteo Citro

**Tribunale di Salerno  
Sezione Fallimentare**

Planimetria generale

**STIMA IMMOBILE**

Valutazione ufficio industriale sito nel Comune di Eboli (SA) alla località Pezzagrande

Contenzioso R.G. 43/09

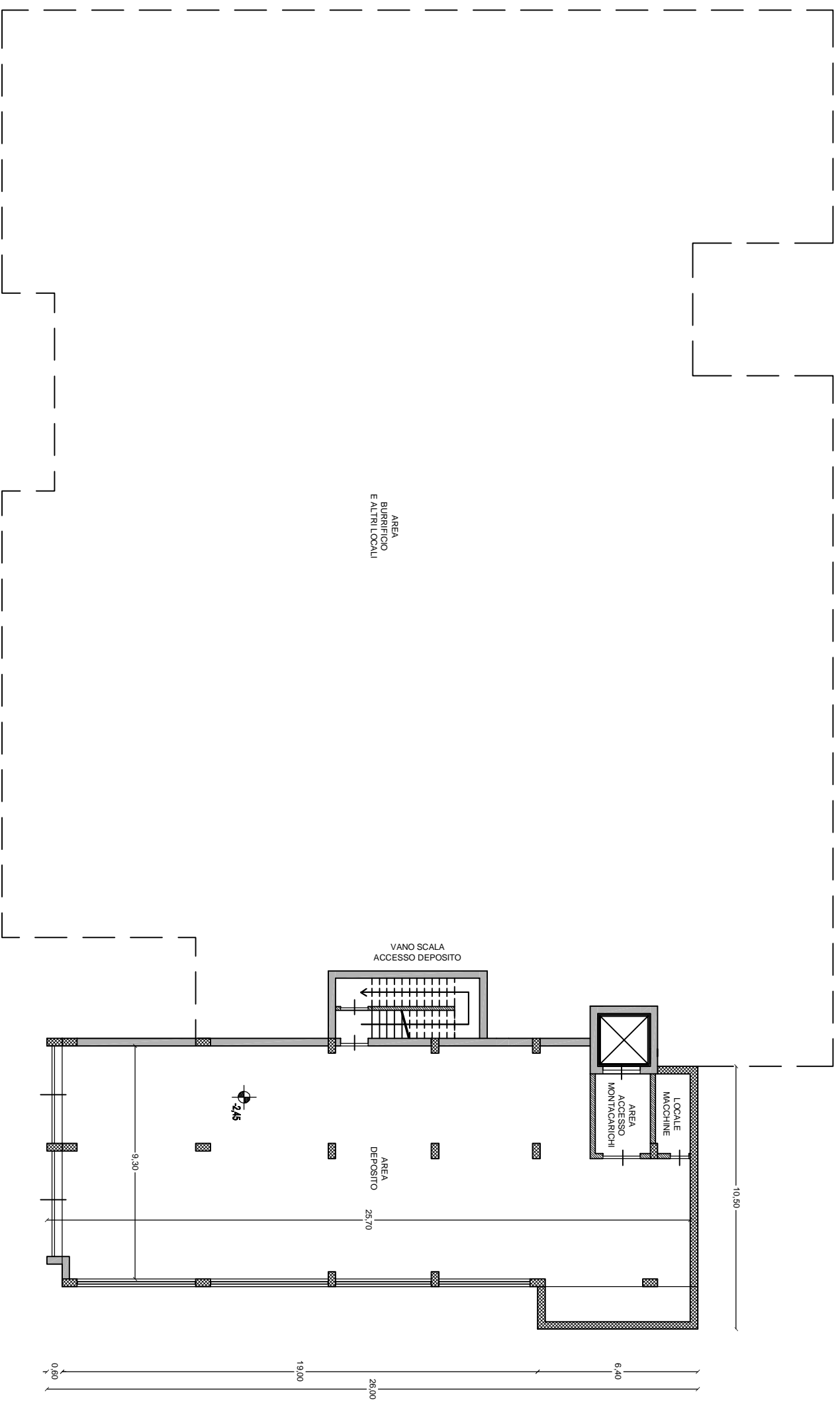
Data aprile 2010

Realizzazione Ing.ri De Santis-Citro

Scala 1 : 500

Allegato n°1d

# PIANTA PIANO SEMINTERRATO



Ing. Nicola De Santis

Ing. Matteo Citro

**Tribunale di Salerno  
Sezione Fallimentare**

**Pianta piano seminterrato**

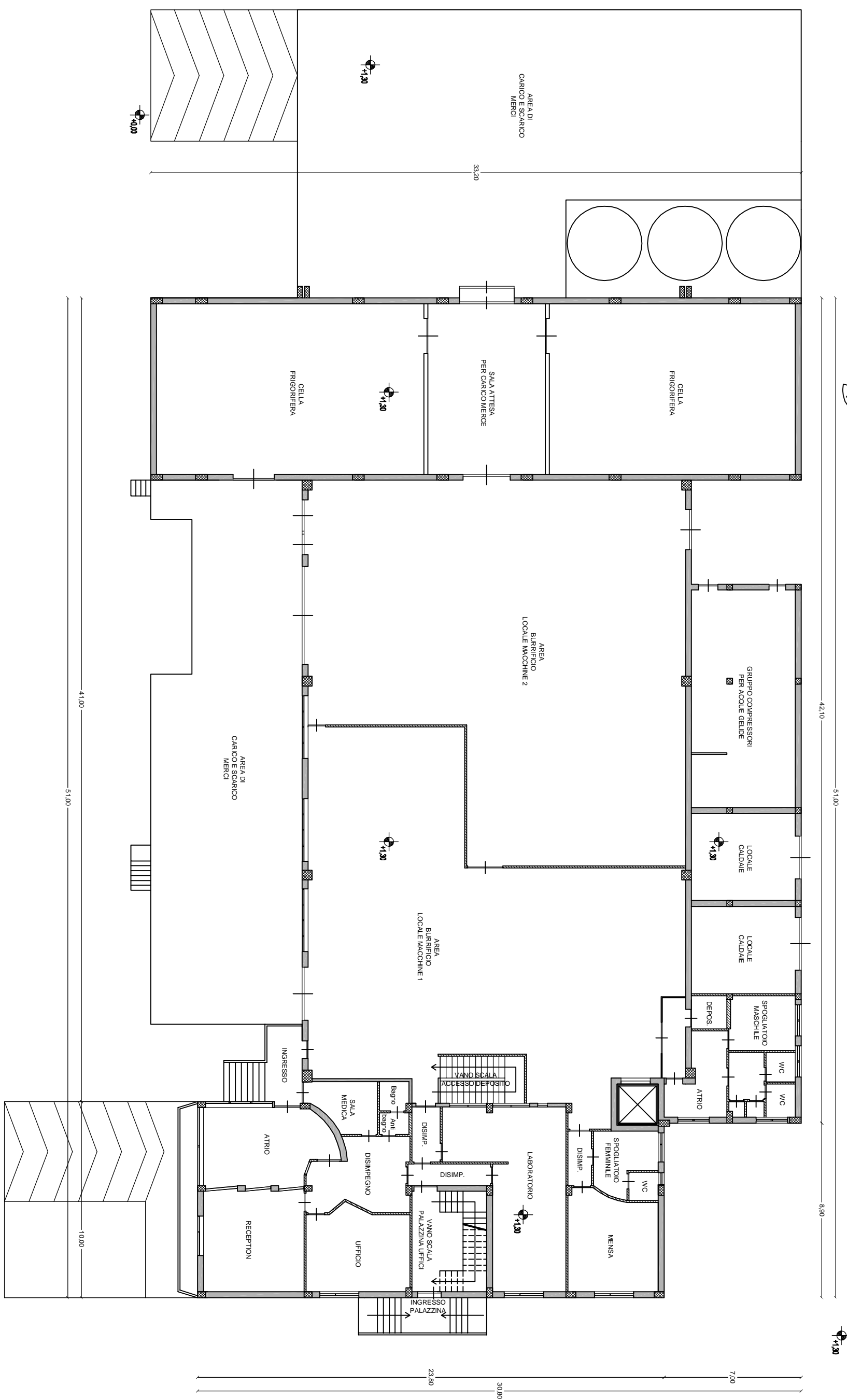
**STIMA IMMOBILE**

Valutazione opificio industriale sito nel Comune di  
Eboli (SA) alla località Pezzagrande

Contenzioso	R.G. 43/09
Data	aprile 2010
Realizzazione	Ing. De Santis-Citro
Scala	1 : 200

**Allegato n°1e**

# PIANTA PIANO RIALZATO



Ing. Nicola De Santis

Ing. Matteo Citro

## Tribunale di Salerno Sezione Fallimentare

Pianta piano rialzato

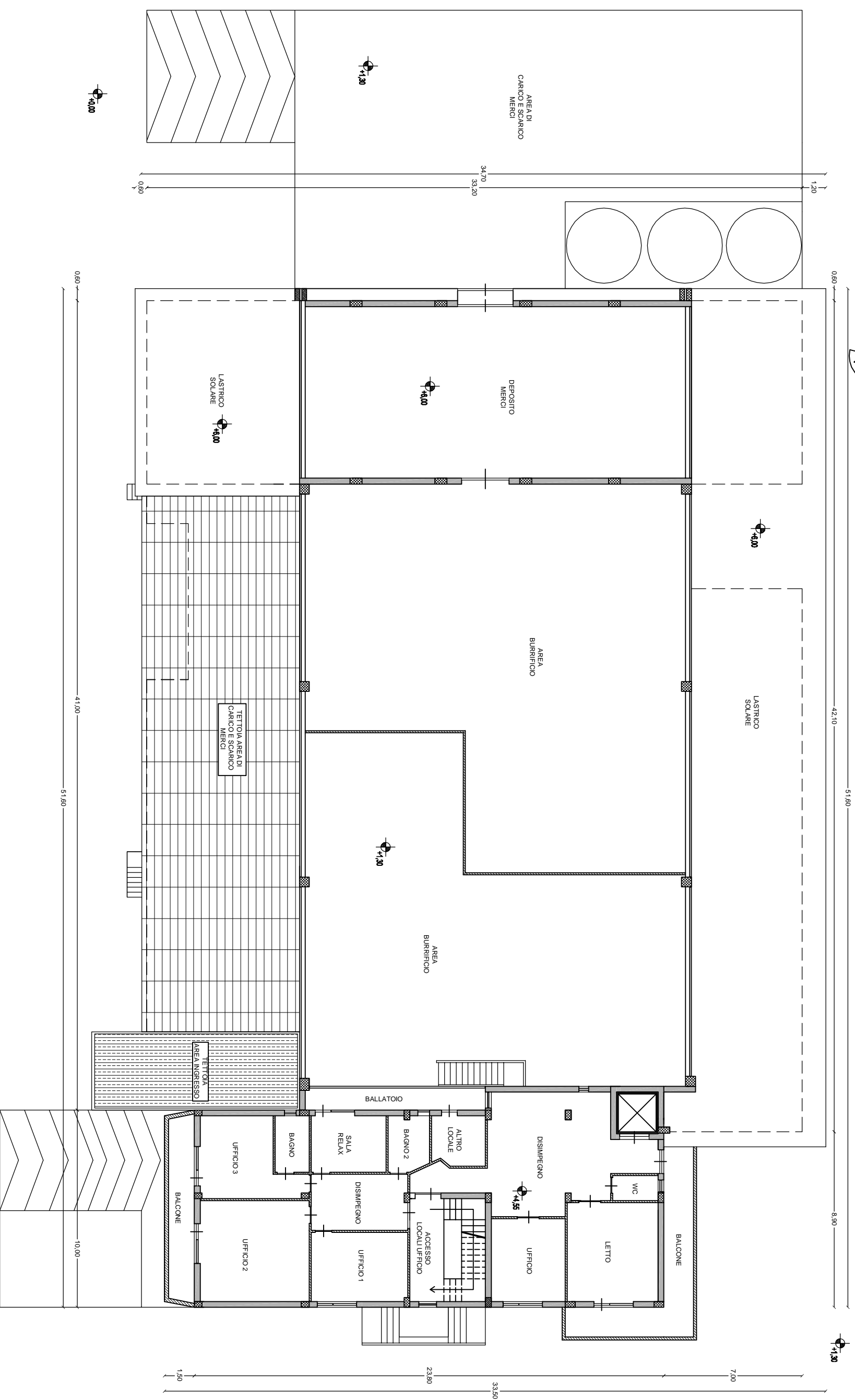
### STIMA IMMOBILE

Valutazione opificio industriale sito nel Comune di Eboli (SA) alla località Pezzagrande

Contenzioso	R.G. 43/09
Data	aprile 2010
Realizzazione	Ing. De Santis-Citro
Scala	1 : 200

Allegato n°1f

# PIANTA PIANO PRIMO



Ing. Nicola De Santis

Ing. Matteo Citro

## Tribunale di Salerno Sezione Fallimentare

## Pianta piano primo

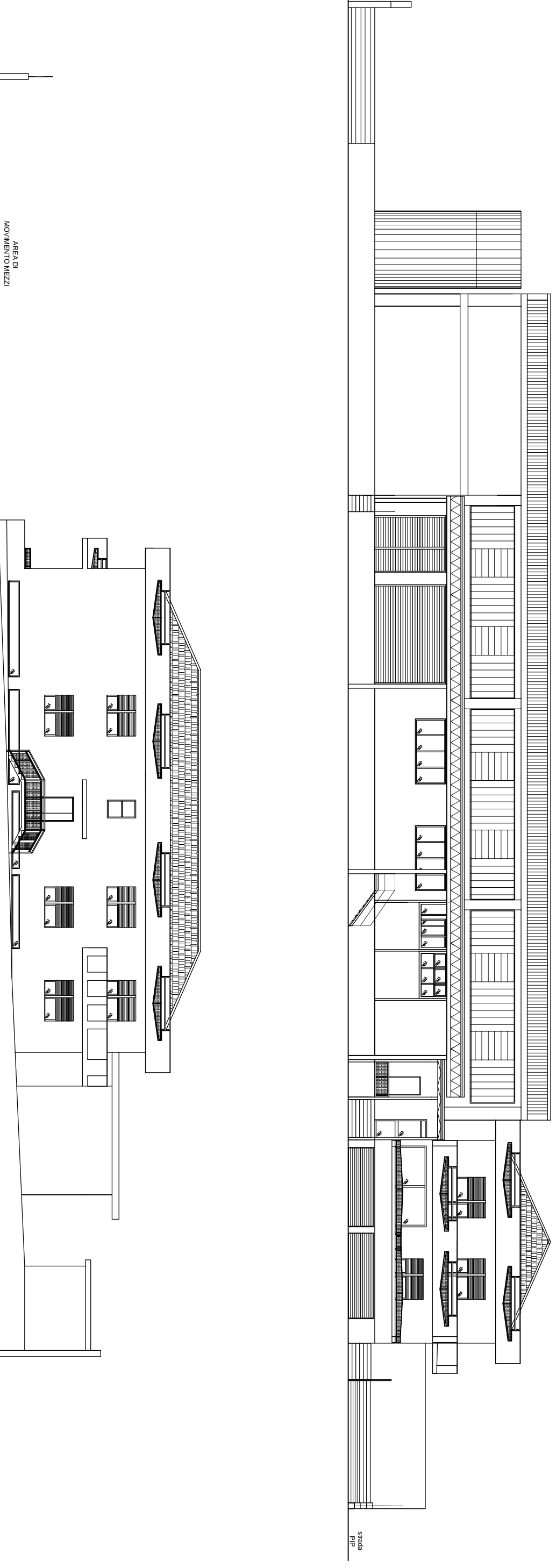
### STIMA IMMOBILE

Valutazione opificio industriale sito nel Comune di Eboli (SA) alla località Pezzagrande

Contenzioso	R.G. 43/09
Data	aprile 2010
Realizzazione	Ing. De Santis-Citro
Scala	1 : 200

Allegato n°1g





**Ing. Nicola De Santis**

**Ing. Matteo Citro**

**Tribunale di Salerno  
Sezione Fallimentare**

**Prospetto facciata principale  
Prospetto facciata palazzina uffici**

**STIMA IMMOBILE**

Valutazione opificio industriale sito nel Comune di Eboli (SA) alla località Pezzagrande

Contenzioso R.G. 43/09

Data aprile 2010

Realizzazione Ing.ri De Santis-Citro

Scala 1 : 200

**Allegato n°11**