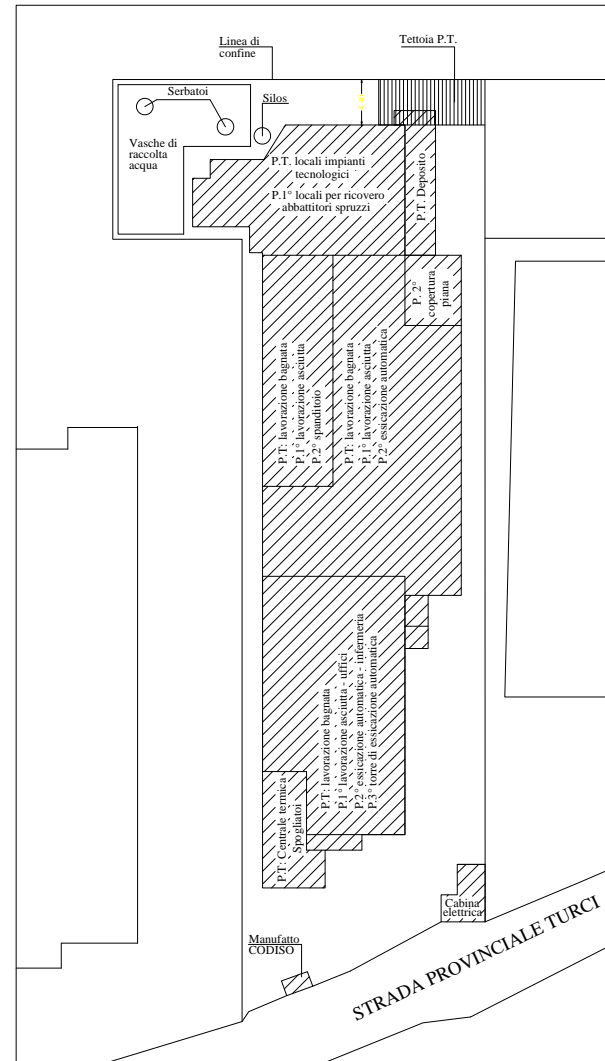
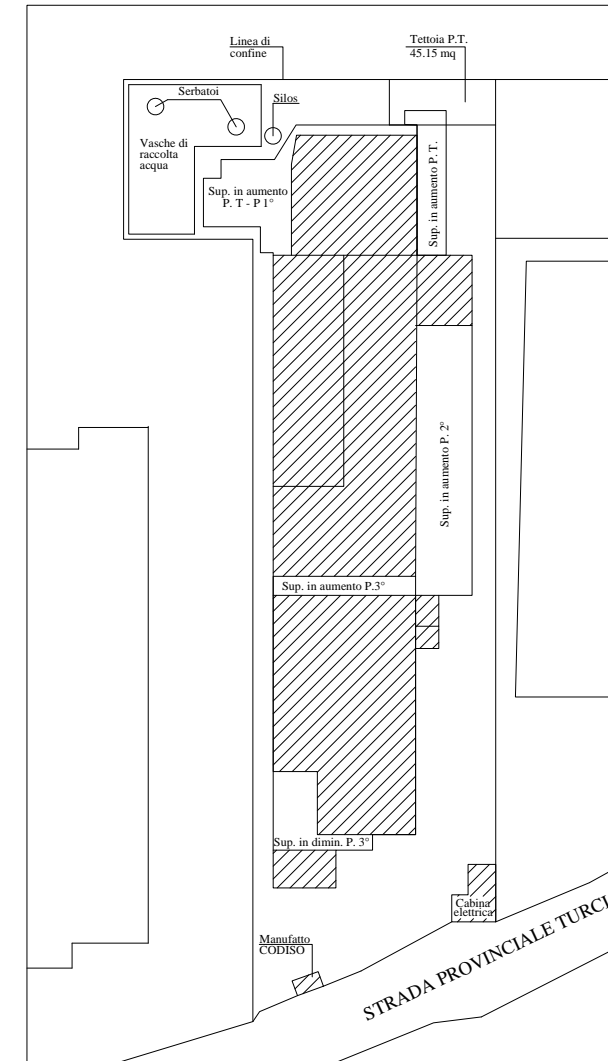


GRAFICI ASSENTITI URBANISTICAMENTE
 CON C.E. E DIA



STATO ATTUALE

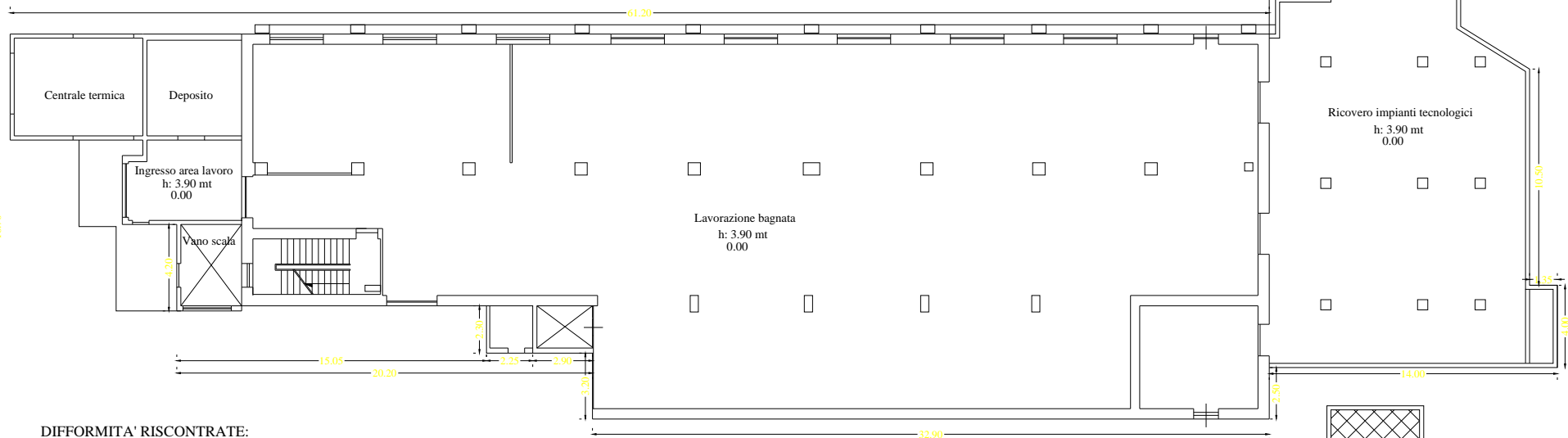


SOVRAPPOSIZIONE Manufatti assentiti con C.E. e D.I.A
 Manufatti abusivi

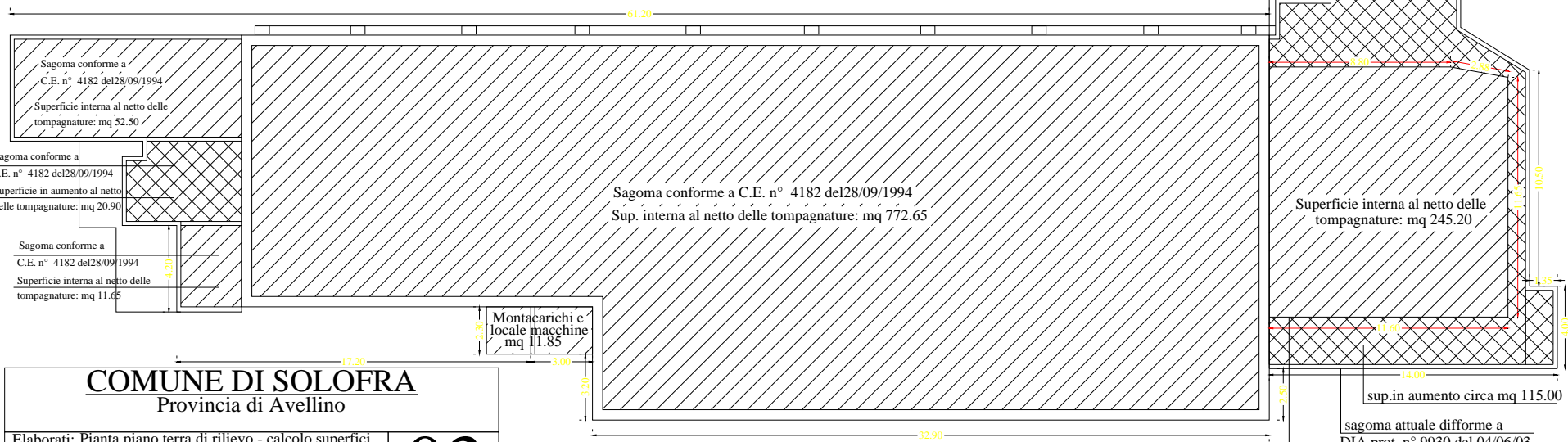
COMUNE DI SOLOFRA
 Provincia di Avellino

Elaborati: PLANIMETRIA GENERALE DEL LOTTO
 Scala: 1:500
 Integrazione: Dicembre '08
 Consegna: Dicembre '08

02



DIFFORMITA' RISCONTRATE:
 1) Diversa distribuzione interna
 2) Variazioni di prospetto
 3) Aumento superfici e volumi



COMUNE DI SOLOFRA
 Provincia di Avellino

Elaborati: Pianta piano terra di rilievo - calcolo superfici
 Verifica conformità urbanistica
 Scala: 1:200 Integrazione: Consegna progetto: Settembre '08

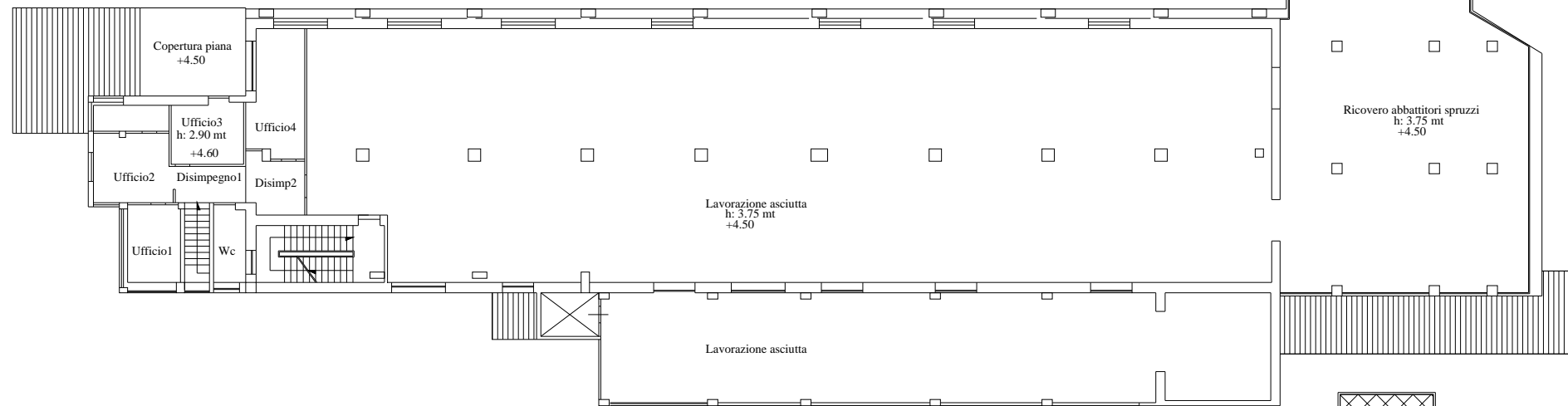
03

sup.in aumento circa mq 115.00
 sagoma attuale difforme a
 DIA prot. n° 9930 del 04/06/03
 Sagoma assentita con DIA
 prot. n° 9930 del 04/06/03

Studio di progettazione e calcolo **DUEGI**
 Via Due Principati n° 24 - 84081 Baronissi (Sa)
 Tel/fax 089.95.35.77 cell 392.48.34.712

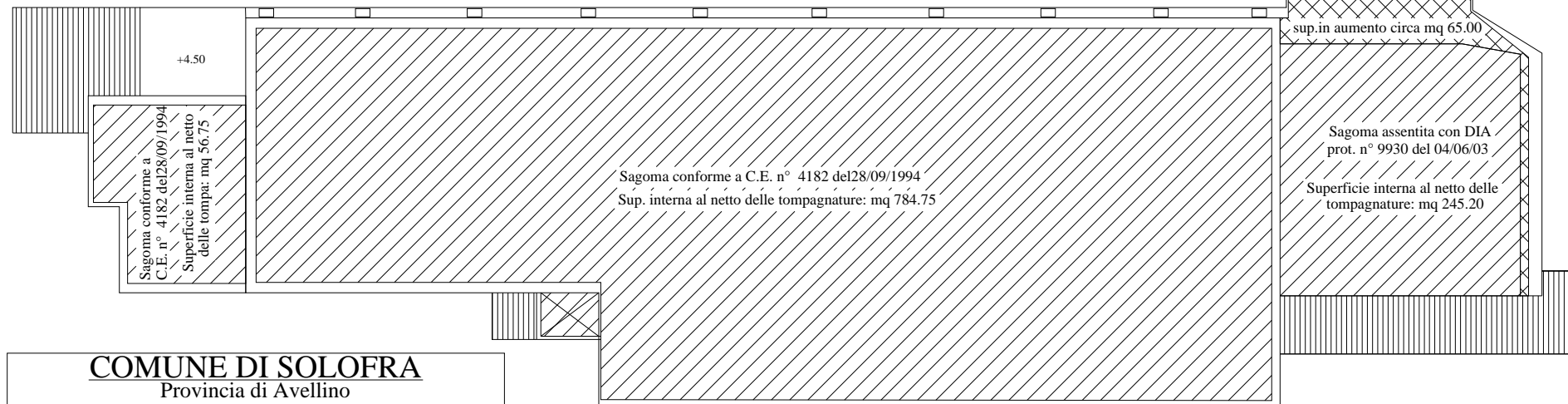


Luigi Risi - Architetto -
 C.F.: RSI LGU 65R 02H 703Z
 P.IVA: 03101950651



DIFFORMITA' RICONTRATE:
 1) Diversa distribuzione interna
 2) Variazioni di prospetto
 3) Aumento superficie coperta

sagoma attuale difforme a
 DIA prot. n° 9930 del 04/06/03



COMUNE DI SOLOFRA
 Provincia di Avellino

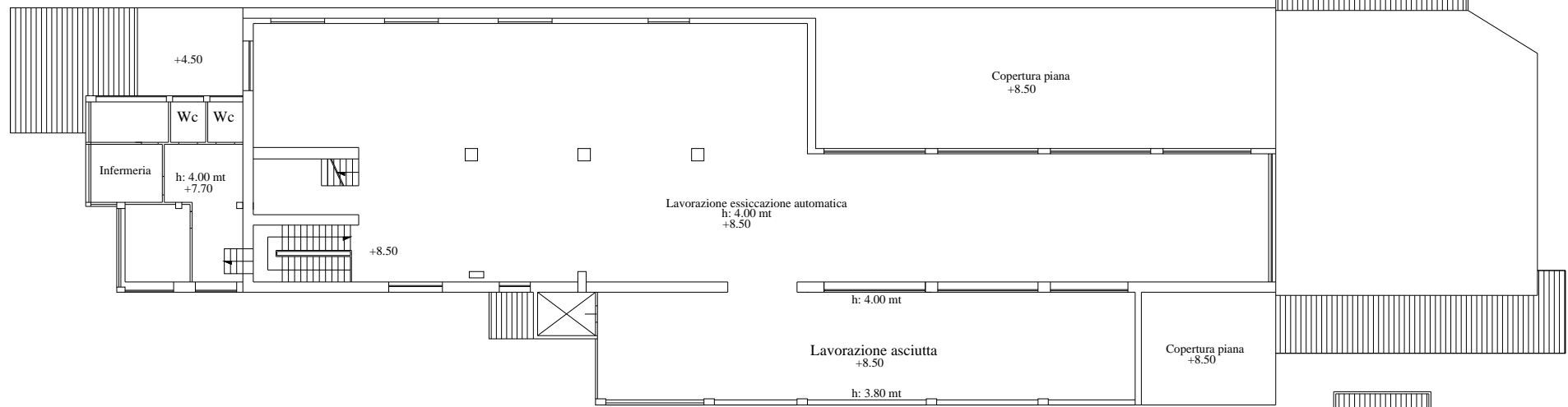
Elaborati: Pianta piano primo di rilievo - calcolo superfici
 Verifica conformità urbanistica
 Scala: 1:200 Integrazione: Settembre '08

04

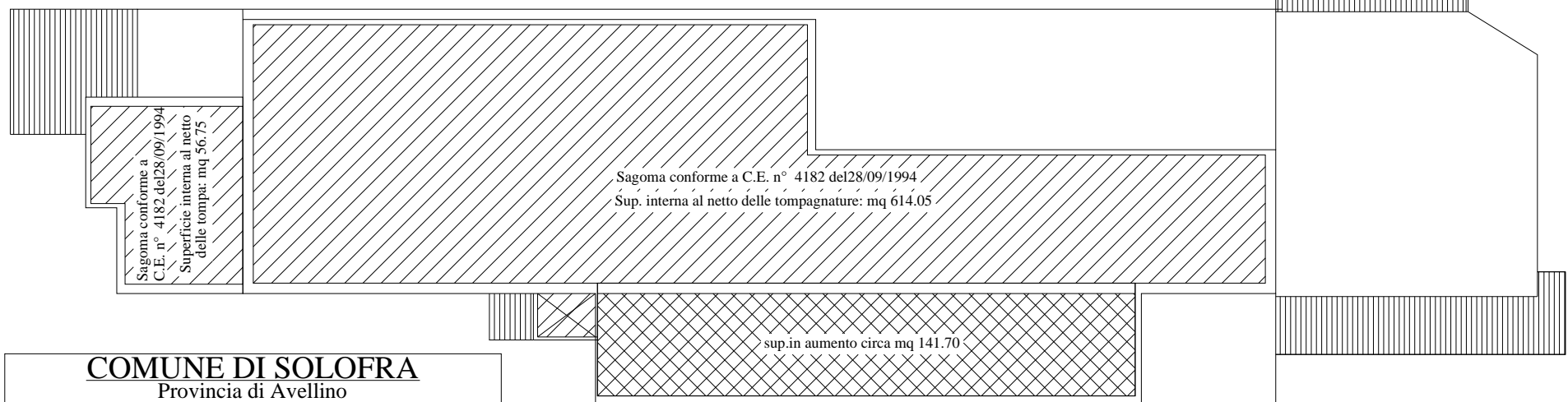
Studio di progettazione e calcolo **DUEGI**
 Via Due Principati n° 24 - 84081 Baronissi (Sa)
 Tel/fax 089.95.35.77 cell 392.48.34.712



Luigi Risi - Architetto -
 C.F.: RSI LGU 65R 02H 703Z
 P.IVA: 03101950651



- DIFORMITA' RISCONTRATE:**
- 1) Diversa distribuzione interna
 - 2) Variazioni di prospetto
 - 3) Aumento superficie coperta



COMUNE DI SOLOFRA
 Provincia di Avellino

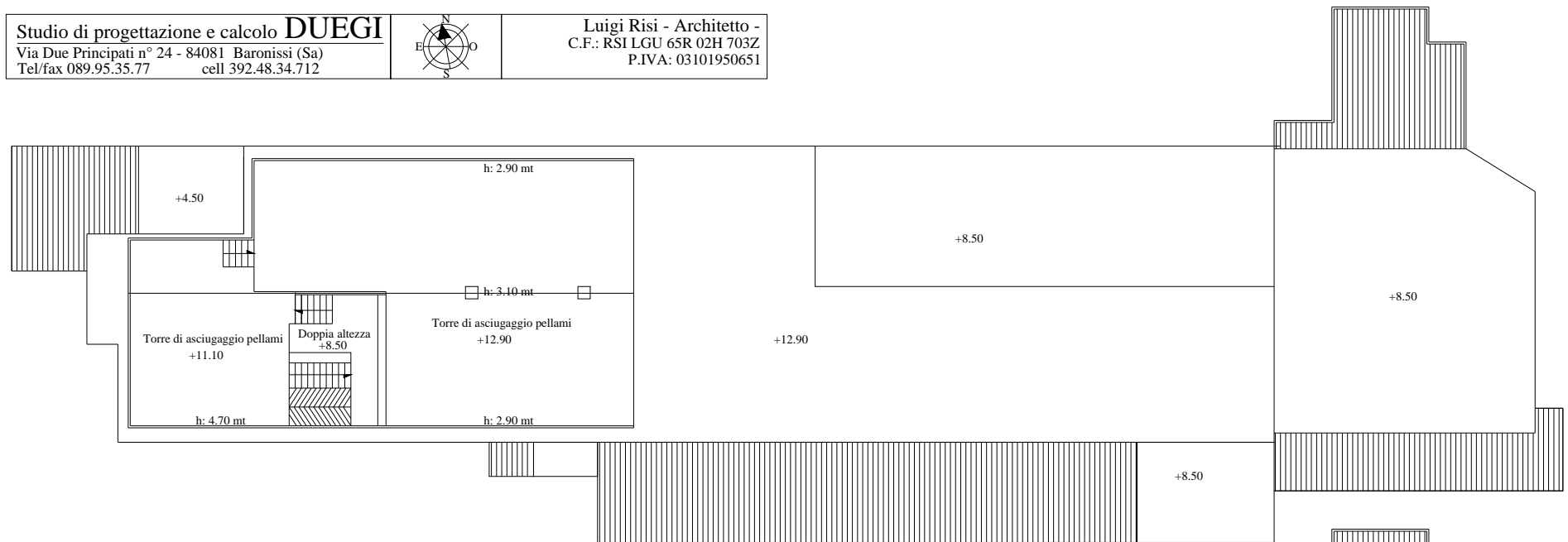
Elaborati: Pianta piano secondo di rilievo - calcolo superfici
 Verifica conformità urbanistica
 Scala: 1:200
 Integrazione: Settembre '08
 Consegna progetto: Settembre '08

05

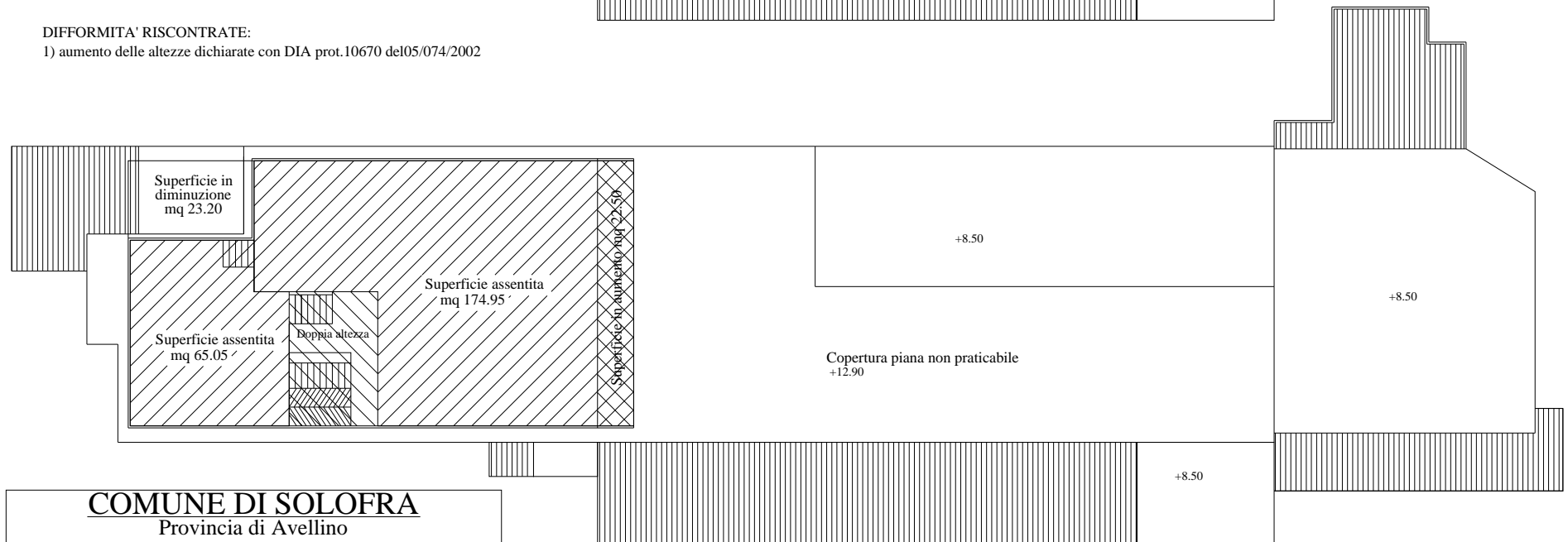
Studio di progettazione e calcolo **DUEGI**
 Via Due Principati n° 24 - 84081 Baronissi (Sa)
 Tel/fax 089.95.35.77 cell 392.48.34.712



Luigi Risi - Architetto -
 C.F.: RSI LGU 65R 02H 703Z
 P.IVA: 03101950651



DIFFORMITA' RISCONTRATE:
 1) aumento delle altezze dichiarate con DIA prot.10670 del05/074/2002



COMUNE DI SOLOFRA
 Provincia di Avellino

Elaborati: Pianta piano terzo di rilievo - calcolo superfici
 Verifica conformità urbanistica
 Scala: 1:200
 Integrazione: Settembre '08
 Consegna progetto: Settembre '08

06